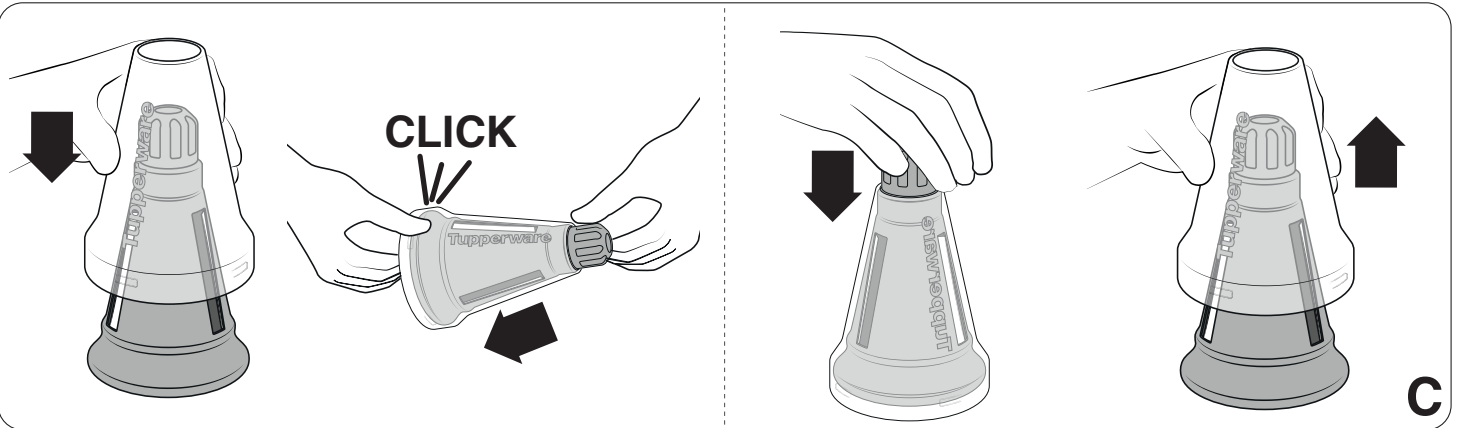
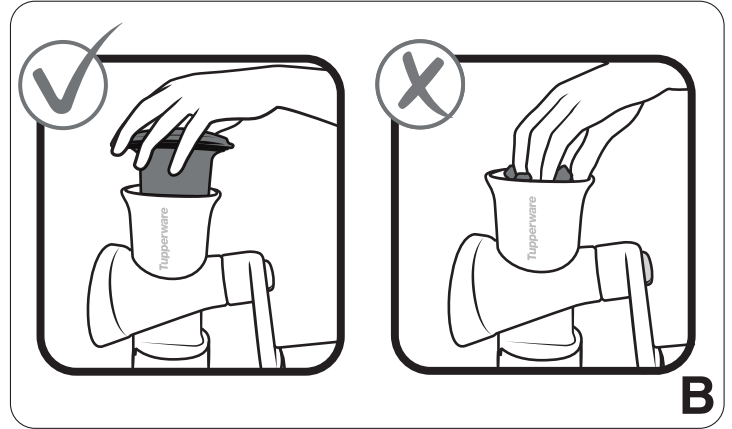
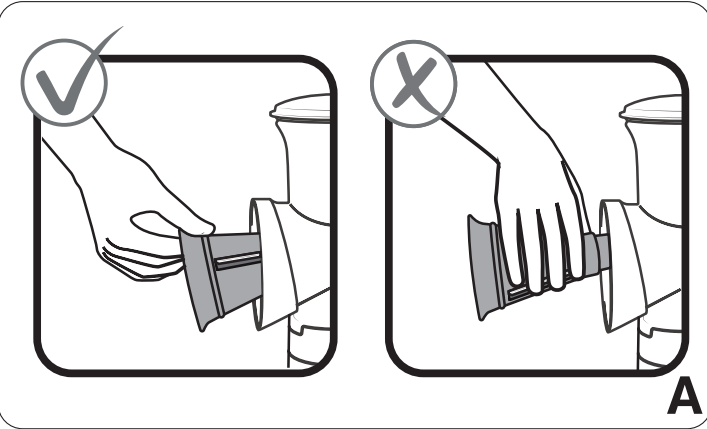


# FusionMaster Ice Shaver





Beachten Sie bei der Verwendung des Eisschaber-Einsatzes für das Profi-Chef, Mahlwerk bitte folgende Sicherheits- und Warnhinweise. Halten Sie Ihre Finger immer fern von den Klingen. Sie sind extrem scharf. Fassen Sie beim Zusammensetzen bzw. Auseinandernehmen den Eisschaber-Einsatz immer an der Kante an (Abb. A). Halten Sie das Produkt stets außerhalb der Reichweite von Kindern. Vergewissern Sie sich, dass der Eisschaber-Einsatz immer sicher im Trichter sitzt. Verwenden Sie immer die Anpresshilfe, um die Eiswürfel nach unten zu drücken (Abb. B). Verwenden Sie den Eisschaber-Einsatz nur zum Zerkleinern von normalen und aromatisierten Eiswürfeln. Zum Aufbewahren bzw. bei Nichtgebrauch die Schutzhülle immer fest auf den Eisschaber-Einsatz setzen (Abb. C).